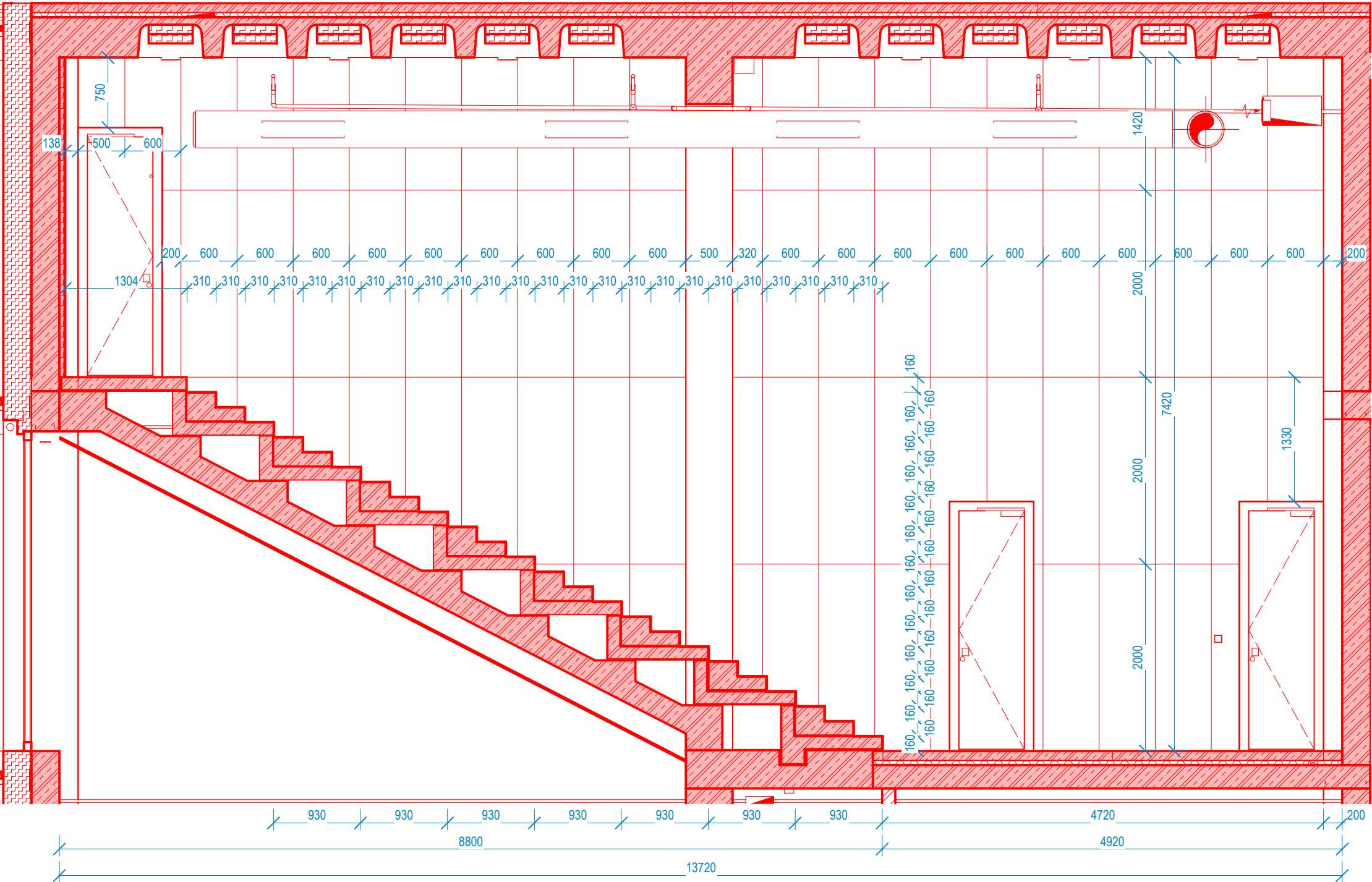
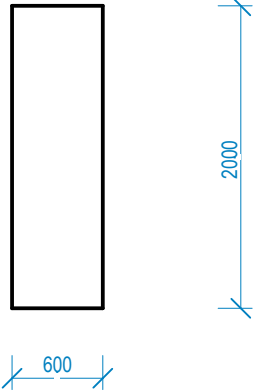


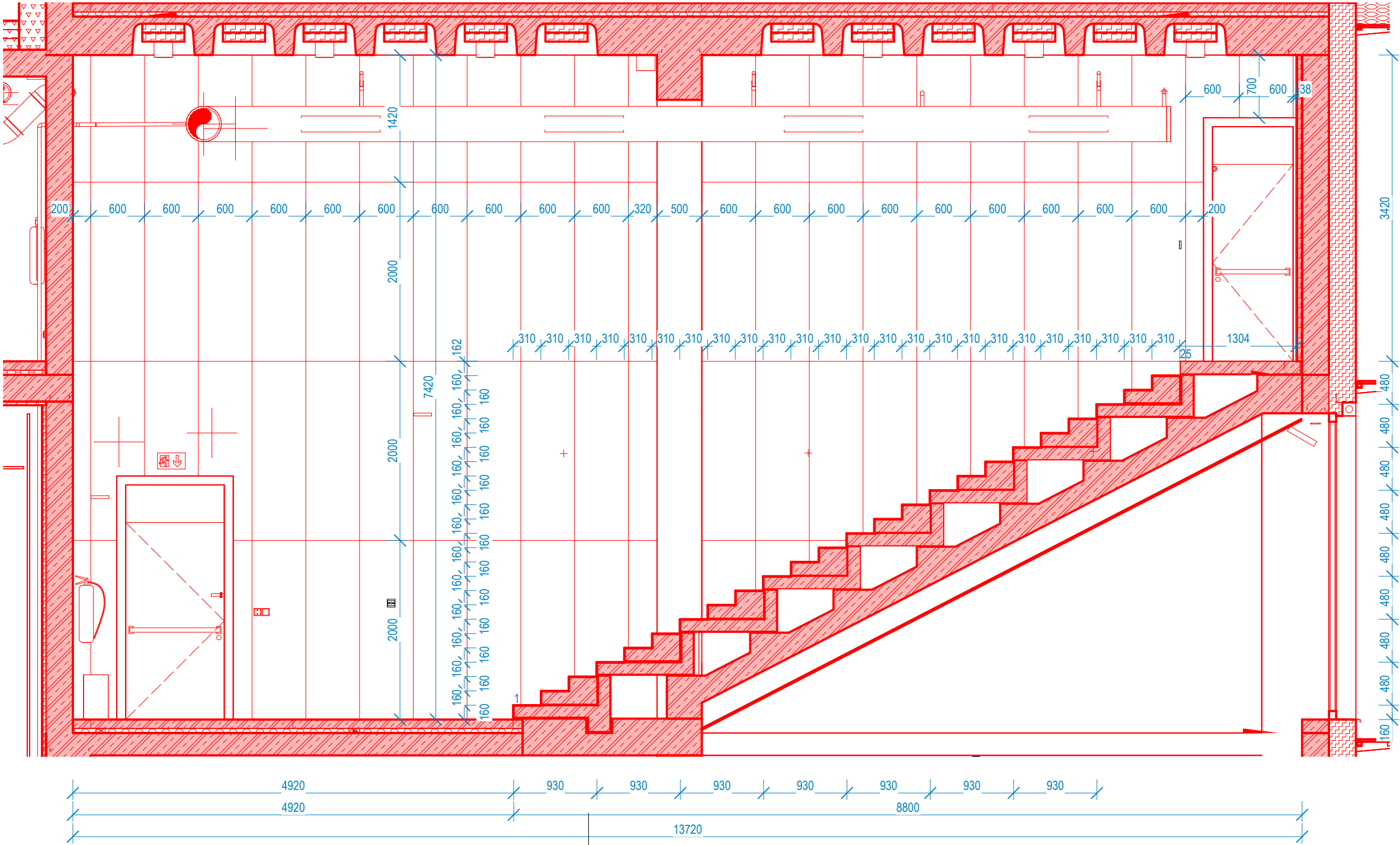
ŘEZ A-A´ 1:50 SPÁROŘEZ OBKLADU STĚNY DŘEVOVLÁKNITÝMI DESKAMI



Rozměr dřevovláknité desky s minerálním pojivem



ŘEZ B-B´ 1:50 SPÁROŘEZ OBKLADU STĚNY DŘEVOVLÁKNITÝMI DESKAMI



HLAVNÍ PROJEKTANT:		Energy Benefit Centre a.s. Křenova 438/3, 162 00 Praha 6 tel.: +420 270 003 300 e-mail: kontakt@energy-benefit.cz internet: www.energy-benefit.cz		Hlavní projektant Ing. Libor Truhelka Zástupce hlavního projektanta Ing. Miroslav Zyma Hlavní architekt prof. Ing. Mgr. akad. arch. Petr Hájek	
ZPRACOVATEL ČÁSTI:		Energy Benefit Centre a.s. Křenova 438/3, 162 00 Praha 6 tel.: +420 270 003 300 e-mail: kontakt@energy-benefit.cz internet: www.energy-benefit.cz		Vypracoval: Ing. arch. Joanna Klímeck Pysanenko A. Zodpovědný projektant: Ing. Miroslav Zyma	
STAVEBNÍK: Karlovarský kraj Závodní 353/88, 360 06 Karlovy Vary, IČ: 70891168				razítko a podpis	
PROJEKT: STŘEDNÍ UMĚLECKOPRŮMYSLOVÁ ŠKOLA KERAMICKÁ A SKLÁŘSKÁ KARLOVY VARY				Zakázkové číslo: 220055	
MÍSTO STAVBY: Nám. 17. listopadu 710/12, Karlovy Vary – Rybáře, č. p.: 394/1 až 394/3, 395/1 až 395/5, 396, 397				Datum: 27.8.2024	
OBJEKT: SO102				Stupeň: DPS	
ČÁST, PROFESE: F INTERIÉR					
VÝKRES: SÁL - SPÁROŘEZ OBKLADU STĚN				Měřítko: 1 : 50	
ID PROJEKTU_STUPEŇ_OBJEKT-ETAPA-SEKCE_ID PROFESE_PROFESIE-ČÍSLO_OBSAH_ZMĚNA KVSUPS_DPS_ET01_SO102_F_INT-601_SÁL OBKL					